

# Windows OpenVPN Client

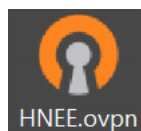
Sonntag, 16. September 2018

15:54

Für Windows 7...10 gibt es zwei empfehlenswerte Clients für die VPN-Verbindung. Einmal ist es der Client von OpenVPN (die freie Community Edition) <https://openvpn.net/index.php/open-source/downloads.html> und alternativ der kostenlose Client von Securepoint <https://www.securepoint.de/produkte/utm-firewalls/vpn-client.html>.

Beide Clients können einen verschlüsselten Übertragungskanal zum HNEE-Netzwerk aufbauen. Damit erhalten Sie einen geschützten Zugang zu allen Netzwerkressourcen der HNE, die Sie auch von den Computern in den PC-Pools erreichen können. Dies sind zum Beispiel die Netzwerklaufwerke P und S, verschiedene interne Server und auch Angebote der Hochschulbibliothek, wie externe Datenbanken und e-Books.

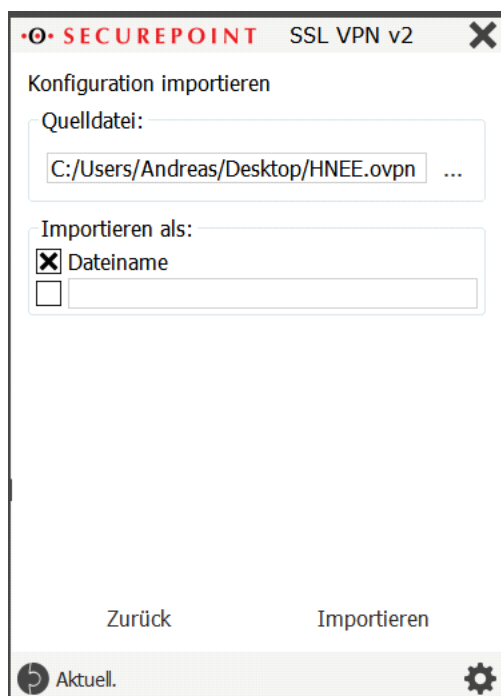
Zum Einrichten der VPN-Verbindung benötigen Sie eine Datei mit den Konfigurationsdaten. Den Download-Link finden Sie auf unserer Webseite <https://www.hnee.de/vpn>.



Die Konfigurationsdaten müssen nun im Client importiert werden.

## Securepoint:

- Klicken Sie auf das Zahnrad und wählen "Importieren "

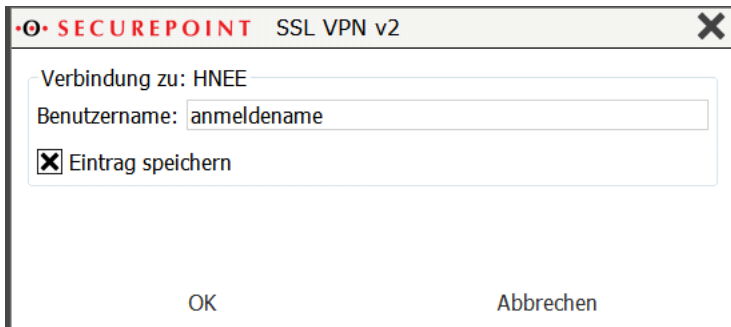


- Klicken Sie "Importieren "
- Mit Klick auf die zwei grauen Pfeile starten Sie die VPN-Verbindung

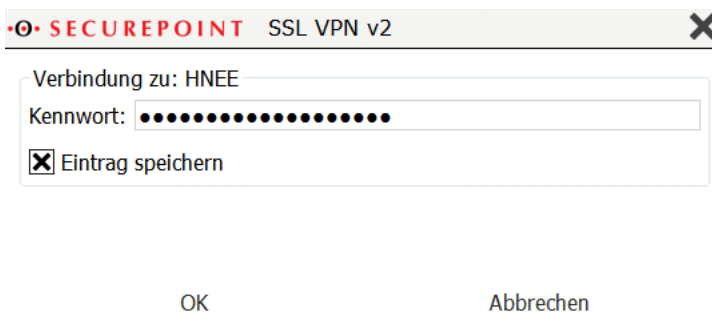




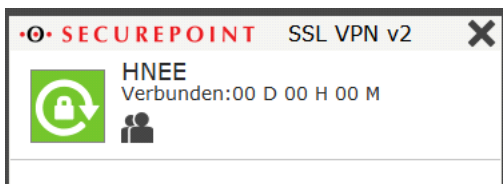
- Tragen Sie als Benutzernamen Ihren Anmeldenamen ein und machen einen Haken bei "Eintrag speichern"



- Tragen Sie Ihr HNE-Kennwort ein und haken wahlweise "Eintrag speichern" an



- Die Verbindung ist hergestellt, wenn das Icon grün wird



- Ein nochmaliger Klick auf dieses Icon trennt die Verbindung wieder
- Auf der Taskleiste finden Sie das zugehörige Symbol. Ein Doppelklick darauf öffnet das Programmfenster

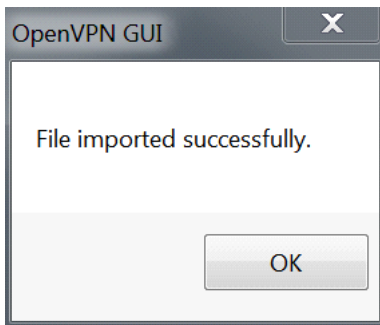


## OpenVPN:

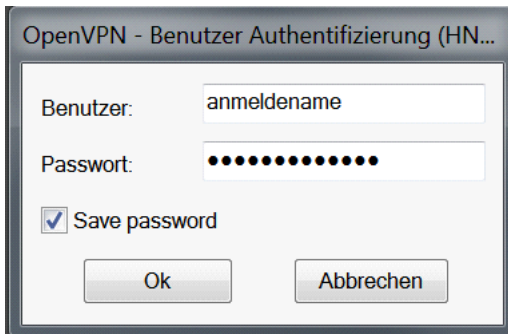
- Klicken Sie mit der rechten Maustaste auf das Taskleistensymbol



- Wählen Sie "Import File" und wählen HNEE.ovpn aus



- Ein Doppelklick auf das Taskleistensymbol öffnet das Verbindungsfenster (oder Sie klicken mit der rechten Maustaste darauf und wählen "Verbinden"). Hier geben Sie Ihren Anmeldenamen als Benutzer ein und das zugehörige Passwort. Wahlweise haken Sie "Save password" an.



- ein grünes Taskleistensymbol zeigt die erfolgreiche Verbindungsaufnahme an

