

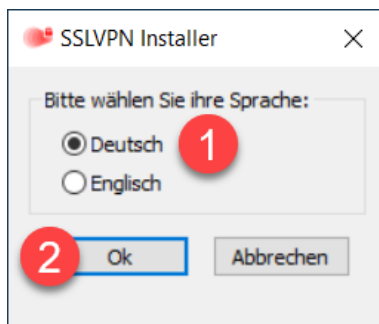
Installation, Konfiguration und Starten/Beenden des VPN Clients Securepoint SSL VPN

Folgende Dateien werden benötigt:

1. Openvpn-client-installer-2.0.29.msi
<https://sourceforge.net/projects/securepoint/files/openvpn-client-installer-2.0.29.exe/download>
2. OpenVPN Konfigurationsdatei
<https://www.hnee.de/obj/B8FDAD02-FDBF-4D22-B63C-74C30A319949/outline/HNEE.ovpn>

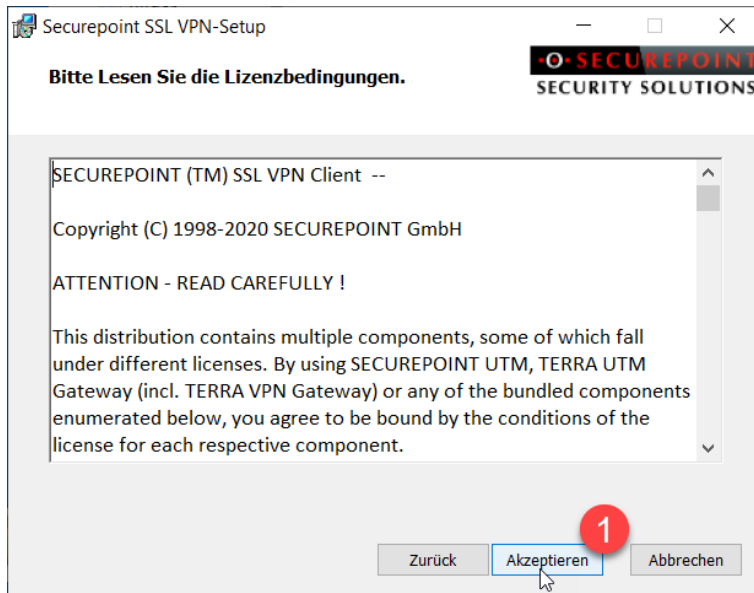
Installation Securepoint SSL VPN

1. Openvpn-Client-Installer-2.0.29.exe starten. Deutsch als Sprache auswählen.



2. Lizenzvereinbarung bestätigen

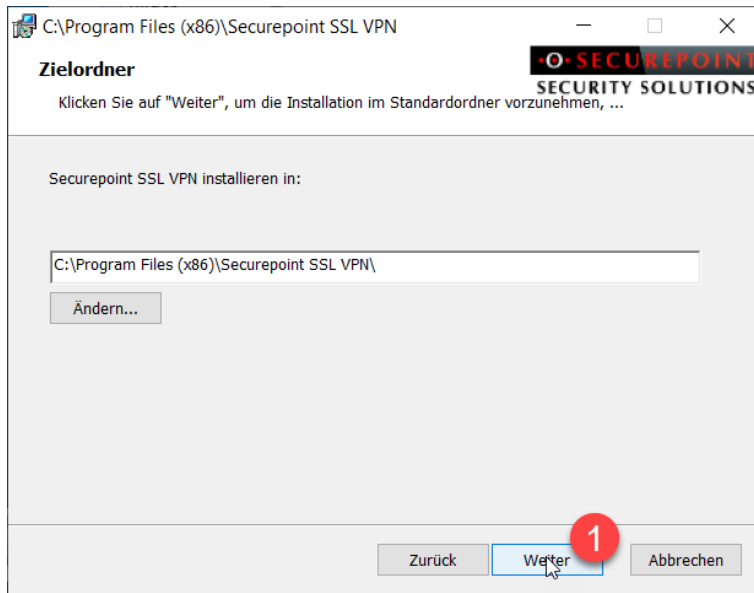




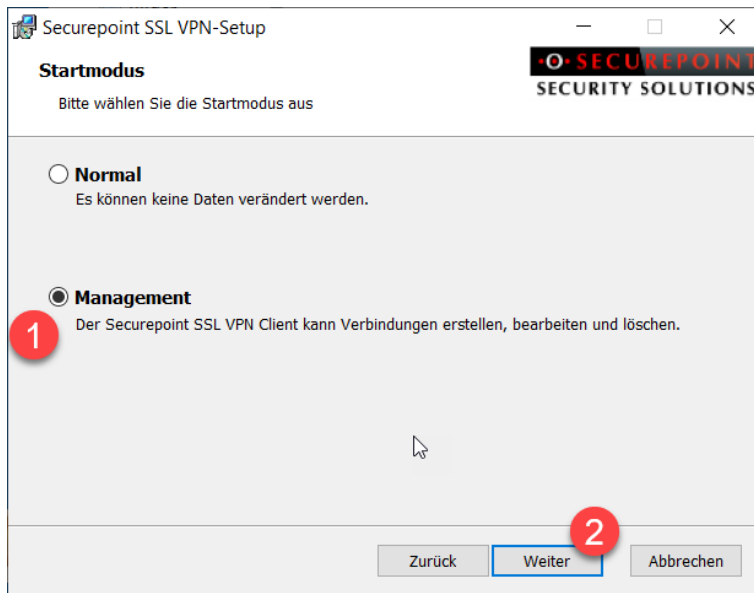
3. Installationsumfang – Für alle Nutzer dieses Computers installieren



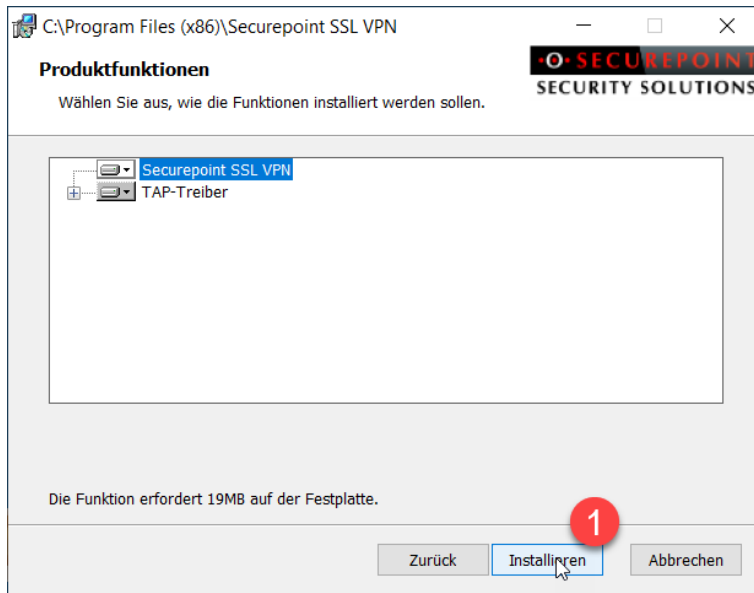
4. Zielordner – Einstellungen so belassen



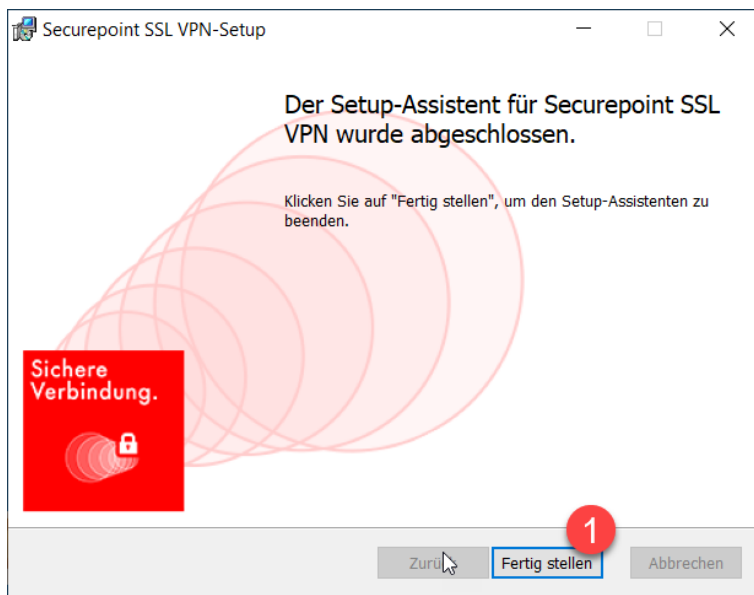
5. Startmodus – Management auswählen



6. Produktfunktionen – Einstellungen so belassen

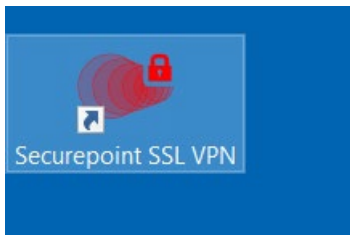


7. Setup abgeschlossen



Konfiguration Securepoint SSL VPN

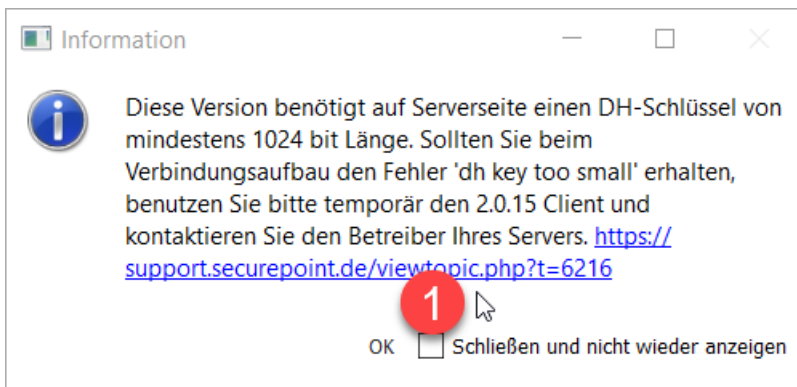
1. Securepoint SSL VPN auf dem Desktop oder aus dem Startmenü starten



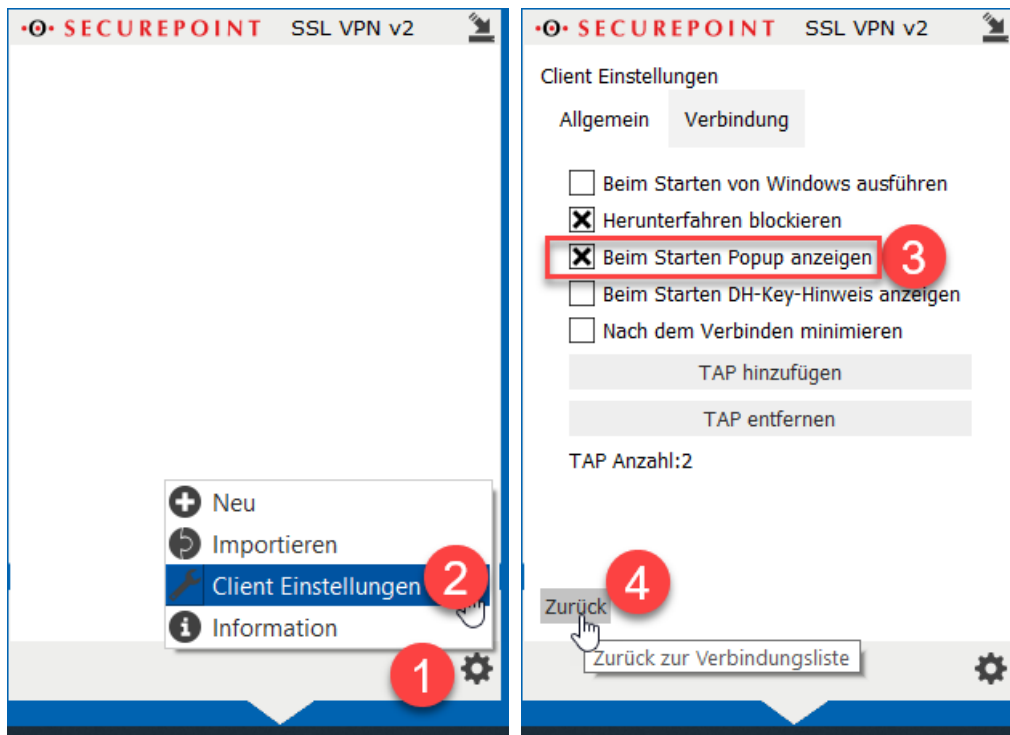
2. In der Taskleiste die ausgeblendeten Symbole anzeigen und per Doppel-Links-Klick auf das Schloss-Symbol das Securepoint-Fenster aufrufen



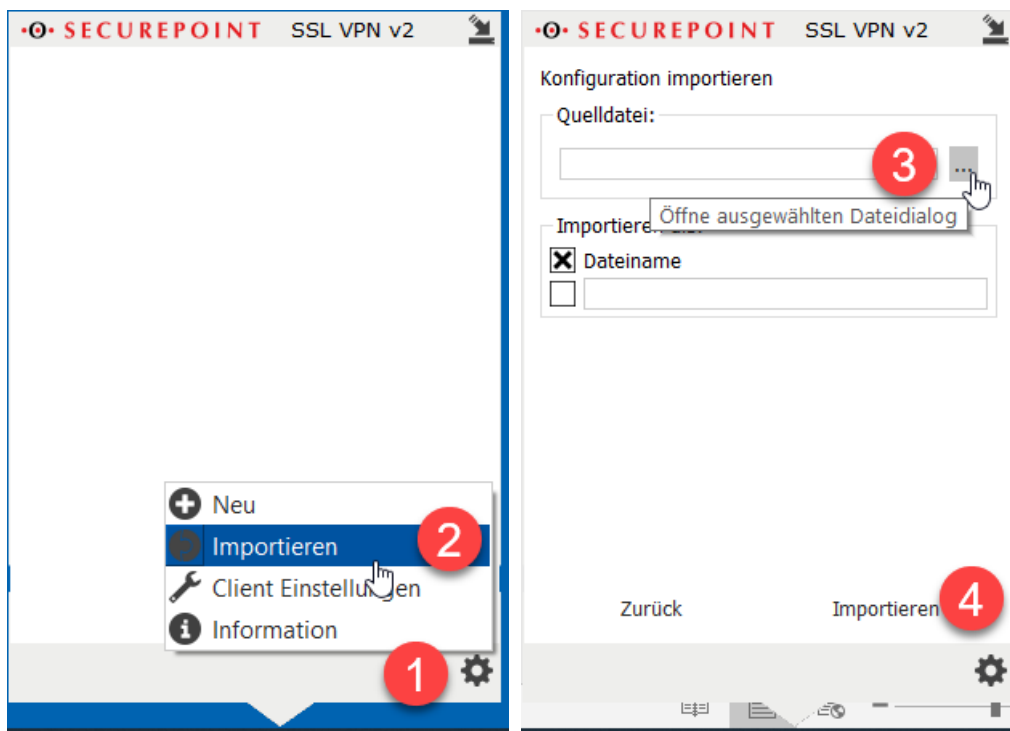
3. Hinweisfenster dauerhaft ausblenden. Haken bei „Schließen und nicht wieder anzeigen“ setzen und OK (1) klicken.

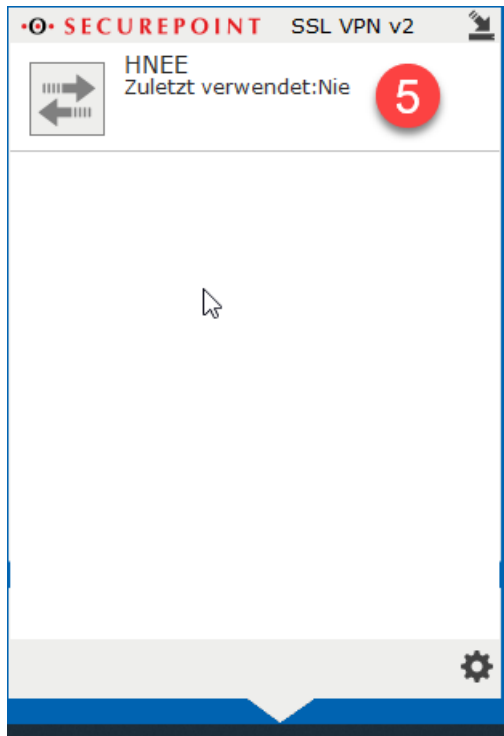


4. Popup-Fenster beim Starten aktivieren. Im Securepoint-Fenster unten rechts auf das Zahnrad gehen (1) und Client-Einstellungen (2) aufrufen. Haken bei „Beim Starten Popup anzeigen“ aktivieren (3) und mit „zurück“ (4) bestätigen.



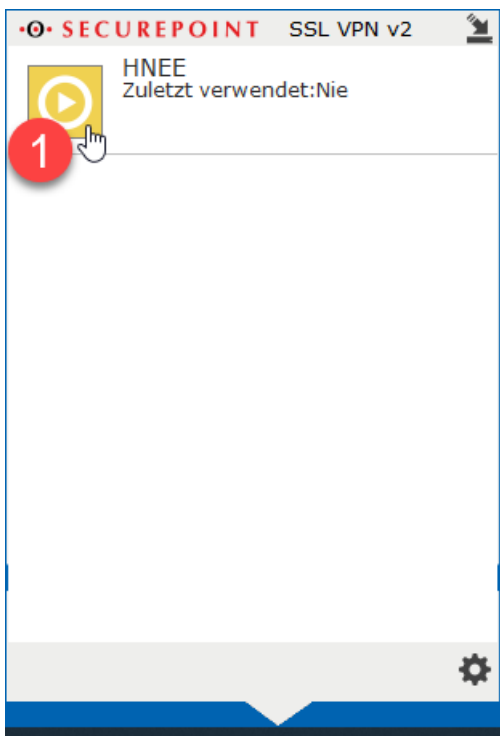
5. Konfigurationsdatei HNEE.ovpn importieren. Im Securepoint-Fenster unten rechts auf das Zahnrad gehen (1) und Importieren (2) aufrufen. Über die 3-Punktschaltfläche (3) die o.g. Konfigurationsdatei HNEE.ovpn auswählen und importieren (4). Mit dem Import wird das Profil HNEE (5) angelegt.





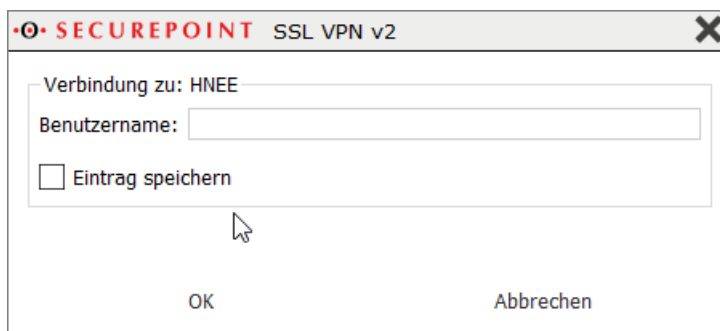
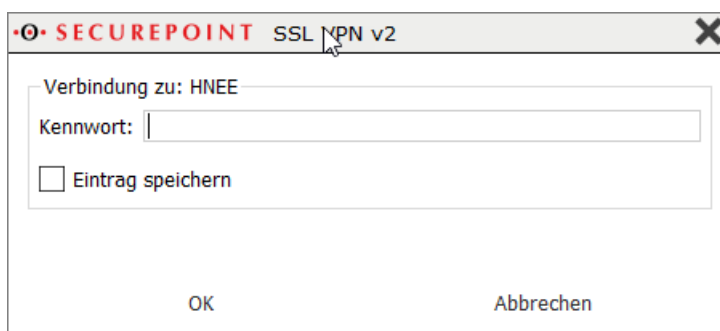
VPN Verbindung starten und beenden

1. VPN Verbindung starten: Auf den Play-Button (1) neben dem Profilnamen klicken.

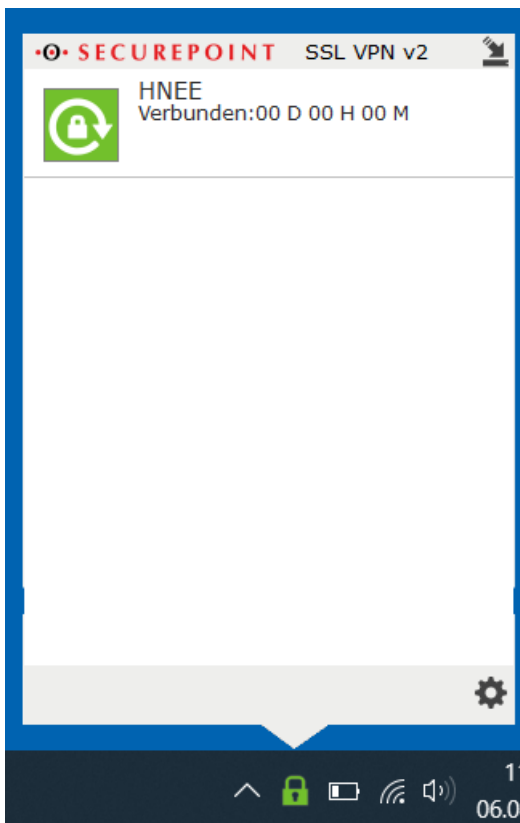


2. HNEE Benutzername und HNEE Kennwort eingeben (keine E-Mail-Adresse und keine Domain-Kennung).

Hinweis: Werden die Zugangsdaten nicht gespeichert, wird der Nutzer nach 30 min zur erneuten Eingabe der Zugangsdaten aufgefordert. Falls es sich um keinen vertrauenswürdigen Arbeitsplatz handelt, sollten die Zugangsdaten nicht gespeichert werden.

This is a screenshot of the login dialog box for the HNEE profile. The title bar reads "SECUREPOINT SSL VPN v2". The main content area contains the text "Verbindung zu: HNEE" followed by a horizontal line. Below this is the label "Benutzername:" followed by an empty text input field. Underneath the input field is a checkbox labeled "Eintrag speichern". At the bottom of the dialog, there are two buttons: "OK" on the left and "Abbrechen" on the right. A mouse cursor is pointing at the "Eintrag speichern" checkbox.This is a screenshot of the login dialog box for the HNEE profile, showing the password input field. The title bar reads "SECUREPOINT SSL VPN v2". The main content area contains the text "Verbindung zu: HNEE" followed by a horizontal line. Below this is the label "Kennwort:" followed by an empty password input field. Underneath the input field is a checkbox labeled "Eintrag speichern". At the bottom of the dialog, there are two buttons: "OK" on the left and "Abbrechen" on the right. A mouse cursor is pointing at the "Eintrag speichern" checkbox.

- Ein erfolgreicher Aufbau der VPN-Verbindung werden durch ein grünes Symbol neben dem Profilnamen sowie einem grünen Schloss-Symbol in der Taskleiste angezeigt.



- Die VPN-Verbindung kann mit einem Klick auf den Play-Button (1) neben dem Profilnamen beendet werden.

