

Thunderbird einrichten

Sollten Sie kein Webmail benutzen, sondern ein spezielles Email-Programm, wie Outlook, Outlook Express oder Thunderbird, empfehlen wir IMAP oder Exchange zu verwenden. Damit können Sie auf alle Unterordner Ihres Postfachs zugreifen (Junk-Email, Gesendete Objekte, etc.).

In der folgenden Beispielkonfiguration werden alle Daten verschlüsselt übertragen. Benutzt wurde Mozilla Thunderbird Version 45.2.0.

Wenn Sie Ihre Einstellungen für das IMAP-Konto nur überprüfen oder ändern möchten, Springen Sie zu Seite 3 & 4.

Inhaltsverzeichnis

I - IMAP	1
II – Exchange.....	5

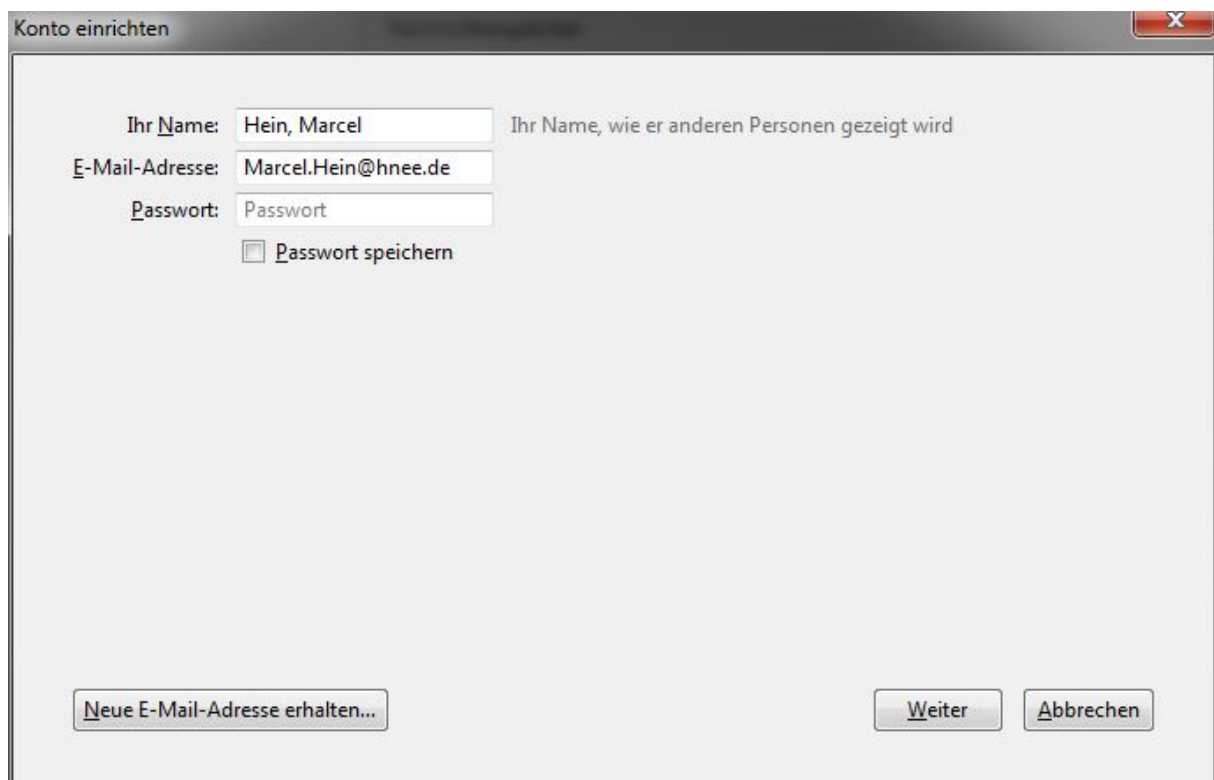
I - IMAP

1.

Klicken Sie im Willkommensbildschirm auf „Überspringen und meine existierende E-Mail-Adresse verwenden“. Oder über die Menüpunkte „Einstellungen“ – „Konten-Einstellungen“ – „Konten-Aktionen“ auf „E-Mail-Konto hinzufügen“.

2.

Folgen Sie dem Assistenten wie im Beispiel angegeben und füllen Sie die Felder entsprechend aus.



Konto einrichten

Ihr Name: Ihr Name, wie er anderen Personen gezeigt wird

E-Mail-Adresse:

Passwort:

Passwort speichern

Und klicken Sie dann auf „Weiter“.

3.

Thunderbird führt nun einige Tests durch, die Sie aber auch überspringen können. Klicken Sie dazu auf „Manuell bearbeiten“ und füllen Sie die Felder wie im Beispiel aus.

Konto einrichten

Ihr Name: Ihr Name, wie er anderen Personen gezeigt wird

E-Mail-Adresse:

Passwort:

Passwort speichern

Einstellungen wurden durch Ausprobieren typischer Serverbezeichnungen gefunden

	Server-Adresse	Port	SSL	Authentifizierung	
Posteingangs-Server:	IMAP	webmail.hnee.de	993	SSL/TLS	NTLM
Postausgangs-Server:	SMTP	webmail.hnee.de	587	STARTTLS	NTLM

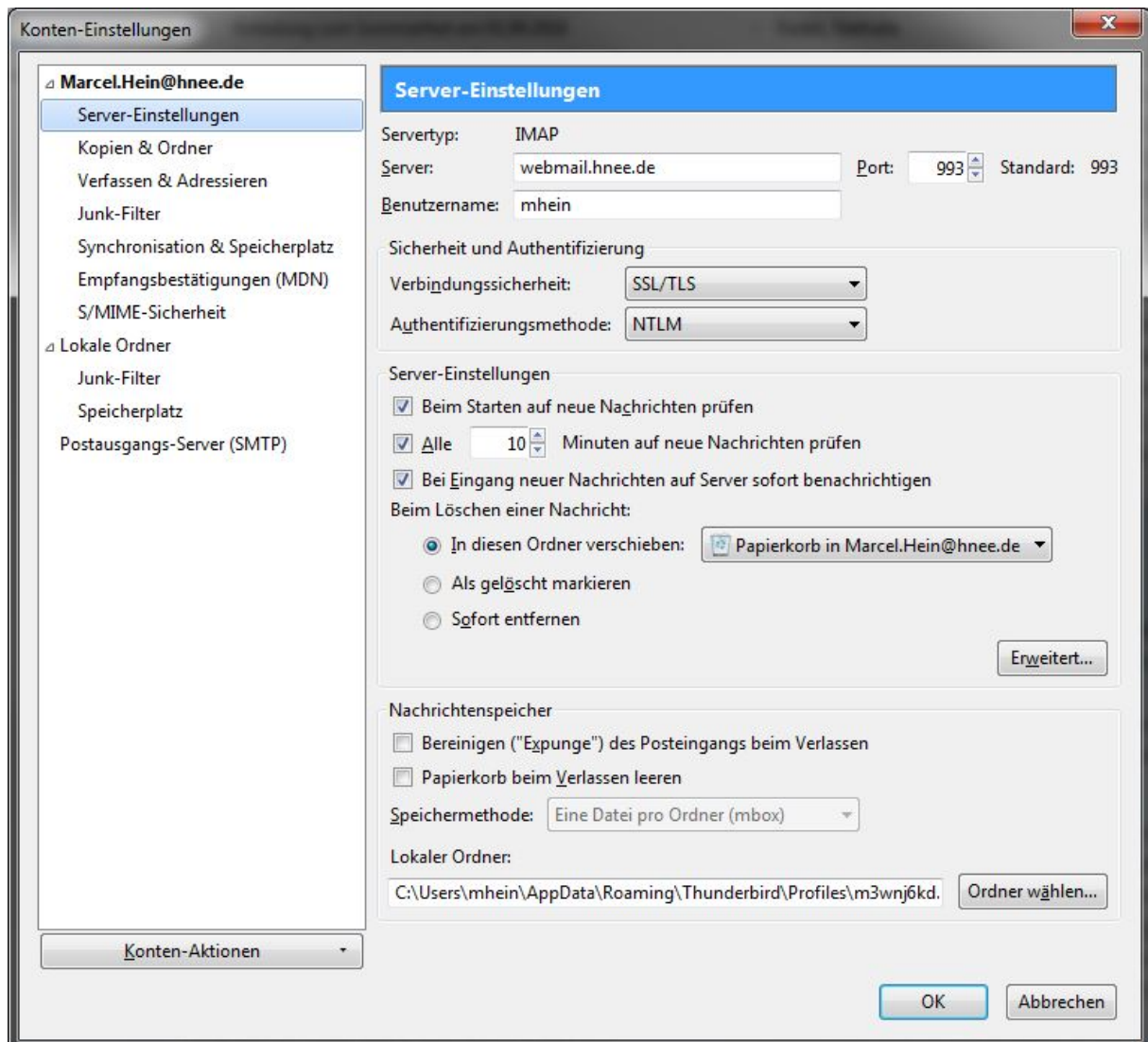
Benutzername: Posteingangs-Server:

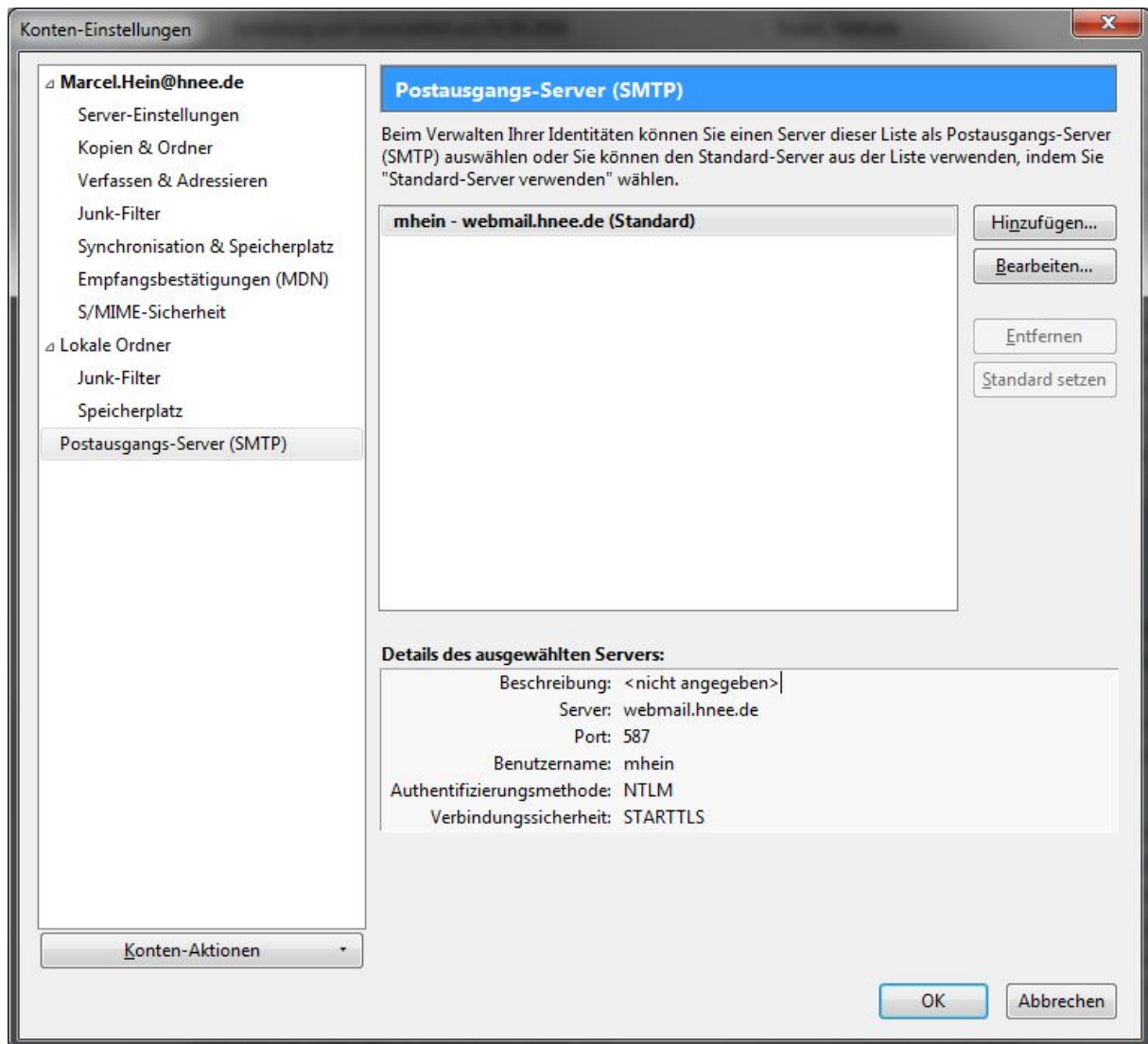
Postausgangs-Server:

Klicken Sie dann auf „Fertig“.

4.

Unter den Menüpunkten „Einstellungen“ – „Konten-Einstellungen“ können Sie überprüfen ob Ihre Angaben richtig sind und diese bei Bedarf ändern.



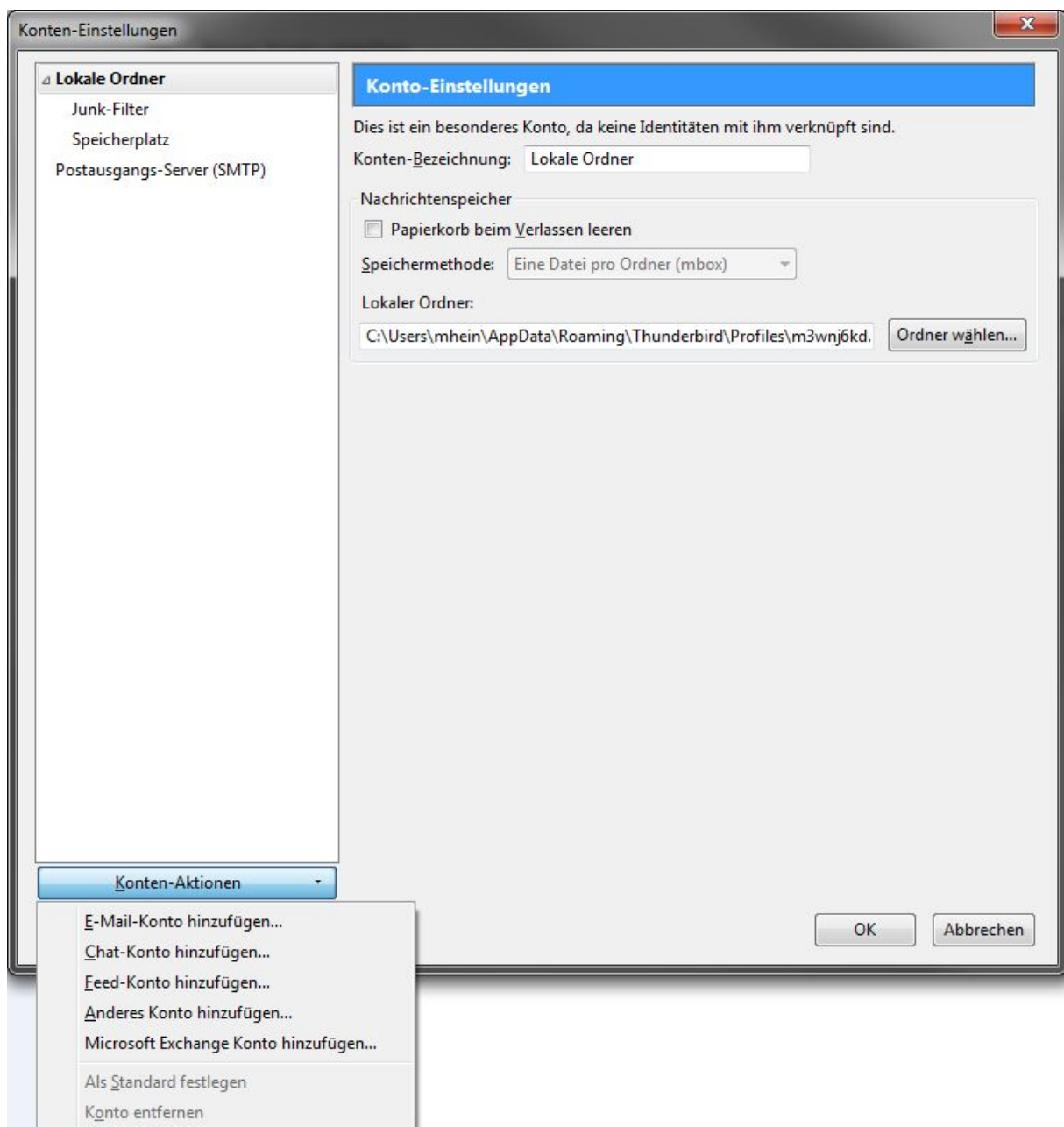


II – Exchange

Für das Exchange-Konto ist die ExQuilla Erweiterung für Thunderbird notwendig. Die Erweiterung können Sie ganz einfach im Add-ons-Manager von Mozilla Thunderbird installieren.

1.

Klicken Sie im Willkommensbildschirm auf „Überspringen und meine existierende E-Mail-Adresse verwenden“. Oder über die Menüpunkte „Einstellungen“ – „Konten-Einstellungen“ „Konten-Aktionen“ auf „Microsoft Exchange Konto hinzufügen“.



2.

Folgen Sie dem Assistenten wie im Beispiel angegeben und füllen Sie die Felder entsprechend aus.

Microsoft Exchange Konto hinzufügen...

Microsoft Exchange Server

Die Microsoft Exchange EWS Adresse kann automatisch ermittelt werden (empfohlen) oder manuell eingegeben werden

Automatisch automatisch ermitteln

Nicht ausgeführt

Manuell EWS Adresse testen

Microsoft Exchange EWS Adresse:

Geben Sie den Namen an, der im Feld "Von" Ihrer gesendeten Nachrichten erscheinen soll (zum Beispiel "Hermann Maier").

Ihr Name:

Microsoft Exchange Mail verwenden

Microsoft Exchange Adressbuch verwenden

< Zurück Weiter > Abbrechen

3.

Im angegebenen Fenster klicken Sie auf „automatisch ermitteln“. Nun werden die Felder mit „Erfolg“ und einen grünen Punkt beschriftet. Anschließend klicken Sie auf „Weiter“.

Microsoft Exchange Konto hinzufügen...

Microsoft Exchange Server

Die Microsoft Exchange EWS Adresse kann automatisch ermittelt werden (empfohlen) oder manuell eingegeben werden

Automatisch **automatisch ermitteln**

Nicht ausgeführt

Manuell **EWS Adresse testen**

Microsoft Exchange EWS Adresse:

Geben Sie den Namen an, der im Feld "Von" Ihrer gesendeten Nachrichten erscheinen soll (zum Beispiel "Hermann Maier").

Ihr Name:

Microsoft Exchange Mail verwenden

Microsoft Exchange **A**dressbuch verwenden

< **Zurück** **Weiter** > **Abbrechen**

Microsoft Exchange Konto hinzufügen...

Microsoft Exchange Server

Die Microsoft Exchange EWS Adresse kann automatisch ermittelt werden (empfohlen) oder manuell eingegeben werden

Automatisch **automatisch ermitteln**

Erfolg

Manuell **EWS Adresse testen**

Microsoft Exchange EWS Adresse:

Geben Sie den Namen an, der im Feld "Von" Ihrer gesendeten Nachrichten erscheinen soll (zum Beispiel "Hermann Maier").

Ihr Name:

URL test erfolgreich

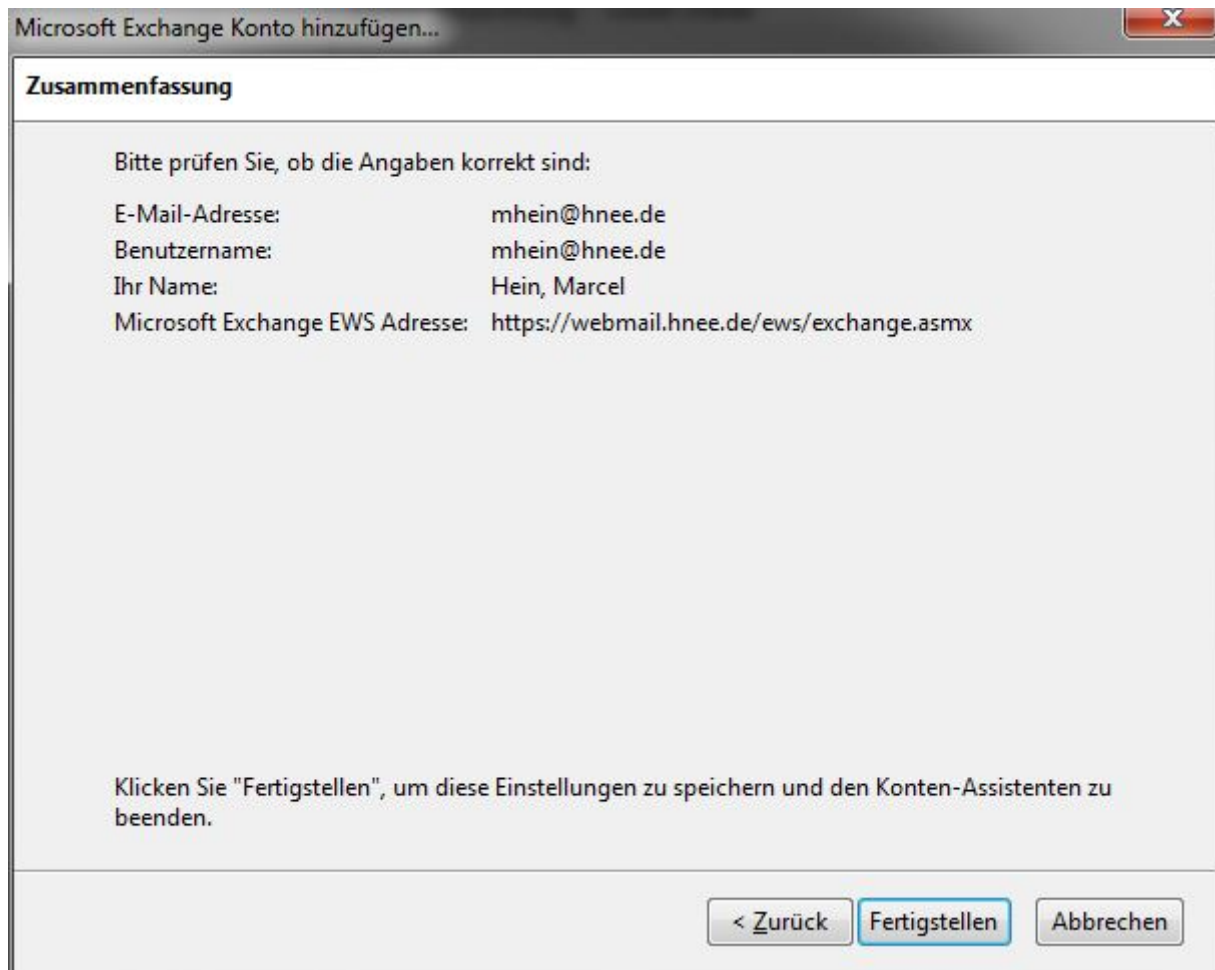
Microsoft Exchange Mail verwenden

Microsoft Exchange **A**dressbuch verwenden

< **Zurück** **Weiter** > **Abbrechen**

4.

Im nächsten Fenster wird Ihnen eine Zusammenfassung dargestellt



Klicken Sie auf „Fertigstellen“