

Apple Mail in macOS einrichten

Sollten Sie kein Webmail benutzen, sondern das Email-Programm von macOS, soll Ihnen die folgende Anleitung bei der Einrichtung behilflich sein.

Für ein Exchange-Konto nutzen Sie die *Anleitung I (S. 1-3)*.

Für ein IMAP-Konto nutzen Sie die *Anleitung II (S. 4-5)*.

Inhaltsverzeichnis

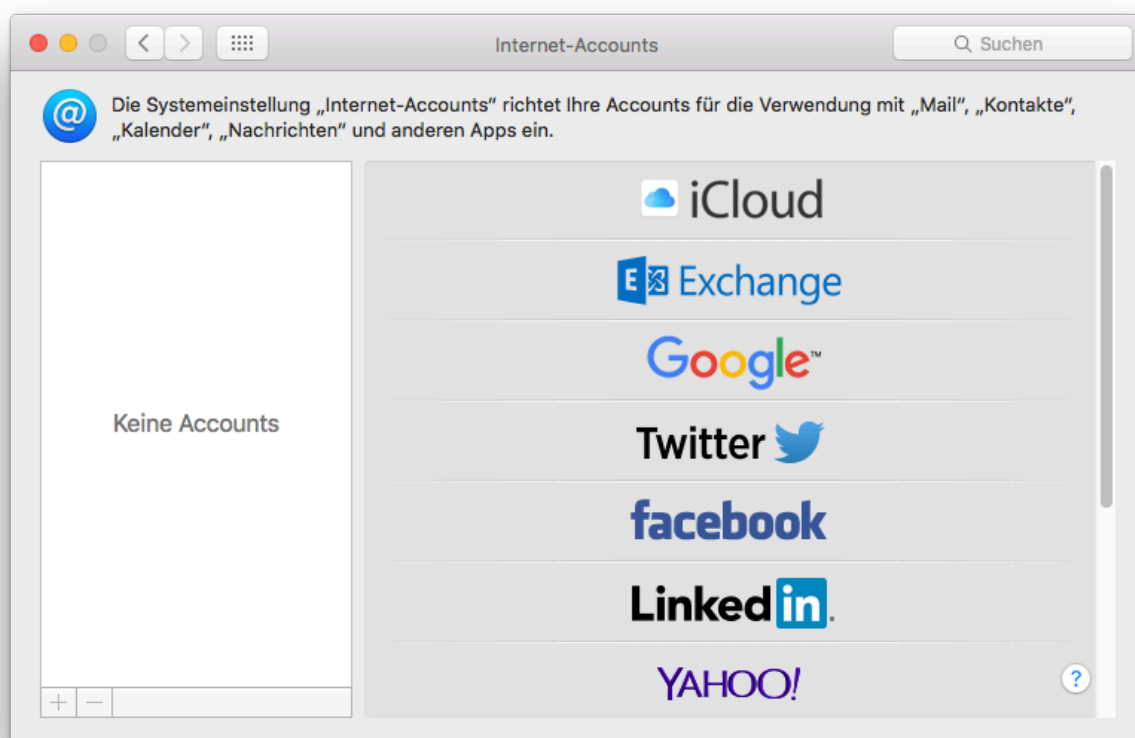
I – Exchange.....	1
II – IMAP	4

I - Exchange

Dies ist die Anleitung für das Exchange-Konto. Richten Sie es ein, wenn Sie Ihre Kalendereinträge, Kontakte, Notizen und Erinnerungen auch unter macOS nutzen möchten.

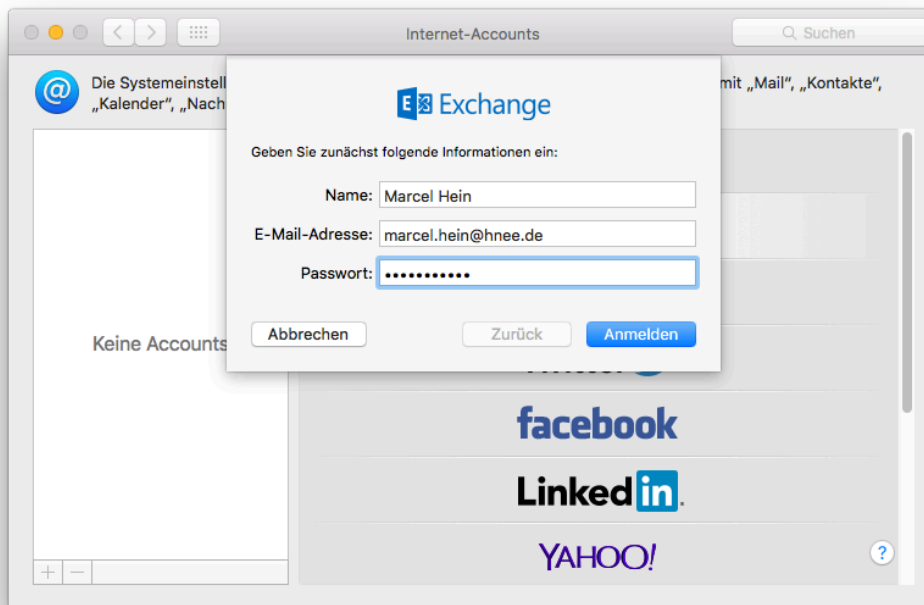
1.

Als erstes müssen Sie die „Systemeinstellungen“ aufrufen, auf den Button „Internet-Accounts“ und dann auf den Button „Exchange“ klicken.

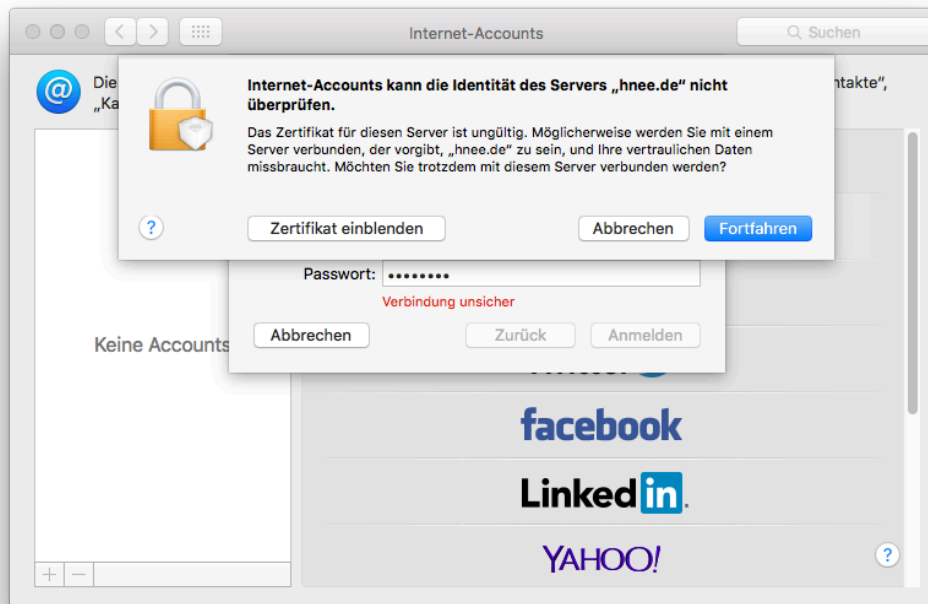


2.

Im nächsten Schritt geben Sie Ihre Daten, wie im folgenden Beispiel, ein und klicken anschließend auf „Anmelden“.

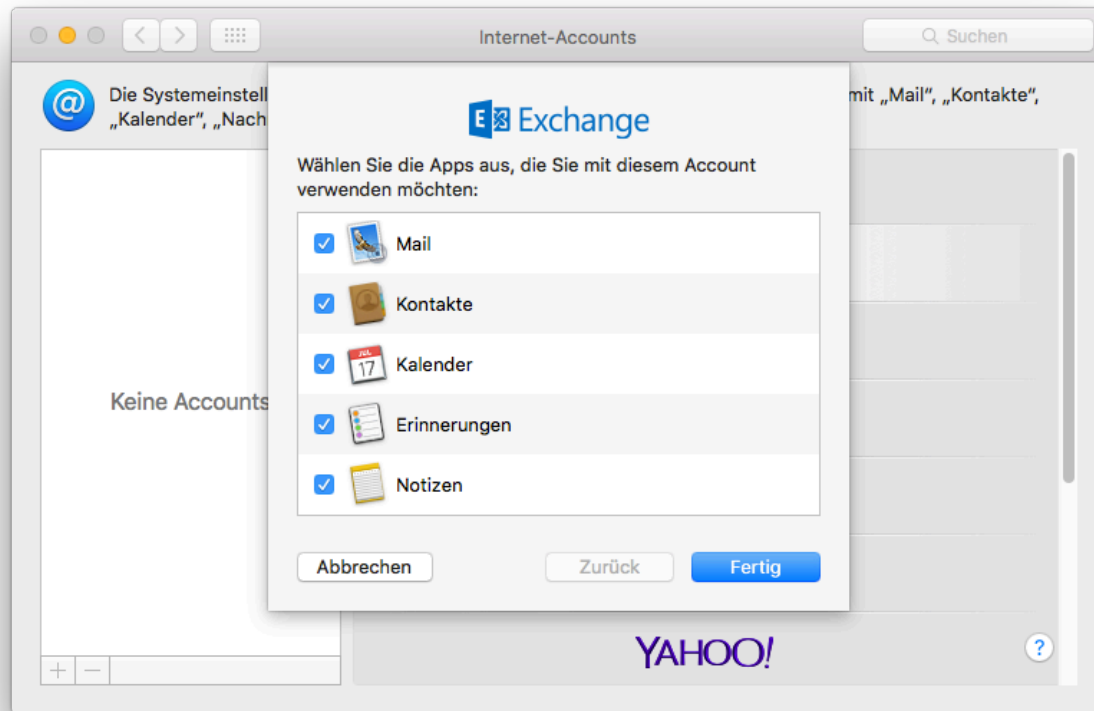
**3.**

Bestätigen Sie, indem Sie auf Fortfahren klicken.



4.

Wählen Sie nun aus, welche Funktionen Sie nutzen möchten. Sie sind mit dem Einrichten Ihres Exchange-Kontos fertig.

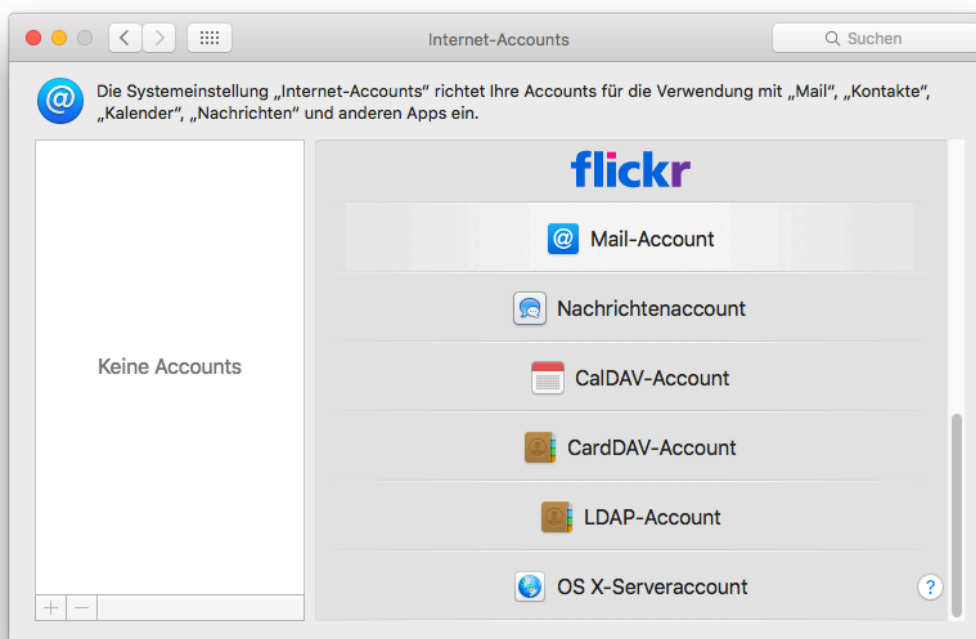


II - IMAP

Dies ist die Anleitung für ein IMAP-Konto. Richten Sie es ein, wenn Sie nur Ihre Mails abrufen möchten oder Sie kein Exchange Postfach nutzen möchten.

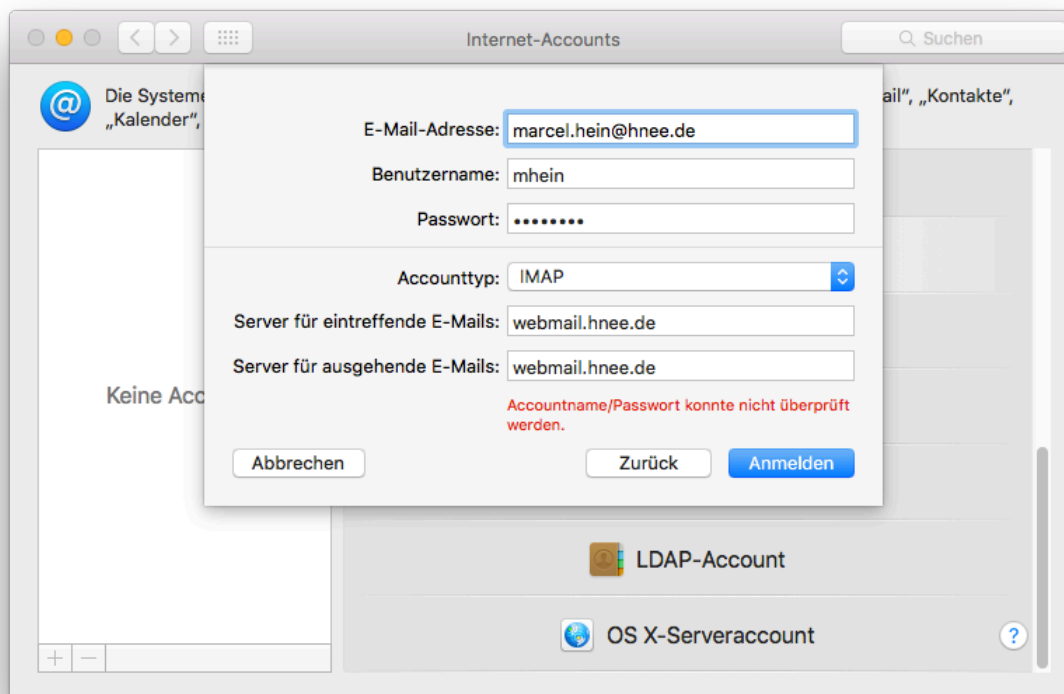
1.

Als erstes müssen Sie die „Systemeinstellungen“ aufrufen, auf den Button „Internet-Accounts“ und nach dem „runter-scrollen“ auf „Mail-Account“ klicken.



2.

Geben Sie im Assistenten die erforderlichen Informationen, wie im Beispiel zu sehen, mit Ihren Daten ein und klicken Sie auf „Anmelden“.

**3.**

Sie haben nun Ihr IMAP-Konto eingerichtet und können es nutzen.

