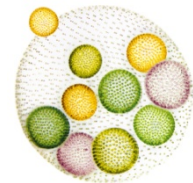


Zentrum für Nachhaltige Oekonomie e.V.  
Schicklerstr.5  
16225 Eberswalde



**Anmeldung für Zertifikatskurse  
im Rahmen des Masterstudiengangs  
„Strategisches Nachhaltigkeitsmanagement“ (M.A.)  
an der Hochschule für nachhaltige Entwicklung Eberswalde**



### Angaben zur Person

Anrede  
Familiennamen **Vorname**  
Geburtsdatum  
Geschlecht  
Staatsangehörigkeit  
Privatanschrift

Arbeitgeber (optional) \_\_\_\_\_  
Funktion/Position \_\_\_\_\_  
(optional)  
Firmenanschrift \_\_\_\_\_  
(optional)

Rechnungsanschrift **privat** **Arbeitgeber**

### Vertrag zur Teilnahme an Zertifikatskursen und am Zertifikatsprogramm

- Anmeldung zur Teilnahme an Zertifikatskursen  
 Anmeldung zur Teilnahme am Zertifikatsprogramm

#### Vom Studiengang auszufüllen

-10% Frühbucherrabatt

Frühbucherrabatt wird gewährt, wenn der Vertrag wie folgt eingeht:  
- zur Anmeldung ins Wintersemester bis 30. Juni  
- zur Anmeldung ins Sommersemester bis 31. Dezember

für das Sommersemester \_\_\_\_\_ bzw. Wintersemester \_\_\_\_\_ .

Hiermit melde ich mich verbindlich zur Teilnahme an den umseitig genannten Zertifikatskursen des Weiterbildungsangebots „Strategisches Nachhaltigkeitsmanagement“ an. Ziel der berufsbegleitenden Zertifikatskurse ist die Erlangung eines Zertifikats mit einer detaillierten Teilnahme- und Leistungsbescheinigung. Die Zertifikatskurse werden von der Hochschule für nachhaltige Entwicklung Eberswalde – HNEE – im Rahmen des berufsbegleitenden Studiengangs „Strategisches Nachhaltigkeitsmanagement“ (M.A.) angeboten und durchgeführt. Vertragspartner ist das in der wissenschaftlichen Weiterbildung ausgewiesene Zentrum für nachhaltige Oekonomie e.V. (ZENO), ein An-Institut der HNEE.

#### Anmeldung und Anmeldefrist

Die Anmeldung erfolgt bis zum 31.8. für das Wintersemester und zum 28.2. für das Sommersemester. Die Anmeldung erfolgt nach Rücksprache mit der Studiengangsleitung des „Strategischen Nachhaltigkeitsmanagements“ (nachhaltigkeitsmanagement@hnee.de) beim Zentrum für nachhaltige Oekonomie e.V. (ZENO).

#### Zugangsvoraussetzungen

Fachlich wird eine einschlägige Berufserfahrung empfohlen.  
PC und Internetzugang sind für die Mitarbeit in den Online-Arbeitsphasen erforderlich.

## Anmeldung für die Zertifikatskurse

Bitte gewünschte Kurse ankreuzen.

<input type="checkbox"/> M 1 (Sommersemester) <b>Kartierung von Nachhaltigkeit – Wissen greifbar machen</b> 5 Präsenztage in 3 Präsenzphasen <b>Gebühr: 1.547 €* </b>	<input type="checkbox"/> M 2 (Sommersemester) <b>Nachhaltigkeitspositionierung im Berufsalltag – Chancen und Herausforderungen</b> 5 Präsenztage in 3 Präsenzphasen <b>Gebühr: 1.547 €* </b>
<input type="checkbox"/> M 3 (Sommersemester; fortlaufend über drei Semester) <b>Nachhaltigkeitsprojekt</b> a) Projektdefinition: Sommersemester: 2,5 Präsenztage in 2 Präsenzphasen b) Managementplan: Wintersemester: 2 Präsenztage in 3 Präsenzphasen c) Prozessmanagement und Umsetzung: Sommersemester: 2 Präsenztage in 2 Präsenzphasen <b>Gebühr: 2.499 €* </b>	
<input type="checkbox"/> M 4 (Wintersemester) <b>Konzeption einer Nachhaltigkeitsstrategie – Marktchancen und Innovationspotenziale erkennen</b> 5 Präsenztage in 3 Präsenzphasen <b>Gebühr: 1.547 €* </b>	<input type="checkbox"/> M 5 (Wintersemester) <b>Umsetzung einer Nachhaltigkeitsstrategie – Managementinstrumente für die Berufspraxis</b> 3 Präsenztage in 3 Präsenzphasen <b>Gebühr: 1.547 €* </b>
<input type="checkbox"/> M 6 (Sommersemester) <b>Prozesskompetenz – den Wandel zur Nachhaltigkeit systemisch (beg-)leiten</b> 5 Präsenztage in 3 Präsenzphasen <b>Gebühr: 1.547 €* </b>	<input type="checkbox"/> M 7 (Sommersemester) <b>Strategisches Nachhaltigkeitsmanagement im Kontext – Orientierung, Strategieentwicklung und Umsetzung</b> 4 Präsenztage in 2 Präsenzphasen <b>Gebühr: 1.547 €* </b>

**Anmeldung zum Zertifikatsprogramm „Nachhaltigkeit in Organisationen: Orientierung – Strategieentwicklung – Umsetzung“ (M1, M2, M4, M5, M6)**  
**Gebühr: 7.128 Euro €\***

\*Alle Preise gelten mit Stand Jan. 2016 für das Sommersemester 2016 einschließlich Mehrwertsteuer. Die Preise können sich zu einem späteren Zeitpunkt ändern. Änderungen im Programm behalten wir uns vor.

## Unterschriften

Hiermit versichere ich die Richtigkeit und Vollständigkeit meiner Angaben. Die allgemeinen Geschäftsbedingungen erkenne ich als Grundlage meiner Anmeldung an.

\_\_\_\_\_  
 Unterschrift Teilnehmer\*in

\_\_\_\_\_  
 Unterschrift des ZENO e.V., vertreten durch zwei Mitglieder des Vorstands

## Allgemeine Geschäftsbedingungen

### 1. Anmeldung

(1) Im Rahmen des Studiengangs „Strategisches Nachhaltigkeitsmanagement“ an der Hochschule für nachhaltige Entwicklung Eberswalde (FH) – HNEE – können Zertifikatssteilnehmer\*innen einzelne Lehrmodule als Zertifikatskurse der beruflichen Qualifizierung belegen. Hierfür bedarf es

- a) einer Anmeldung bei der Studiengangsleitung [nachhaltigkeitsmanagement@hnee.de](mailto:nachhaltigkeitsmanagement@hnee.de) sowie
- b) des Vertragsabschlusses mit dem ZENO als Vertragspartner.

(2) Anträge auf Teilnahme müssen in der Regel bis zwei Wochen vor Modulbeginn beim Studiengangsleiter und dem ZENO vorliegen.

(3) Zertifikatssteilnehmer\*innen müssen **nicht** die in der Studien- und Prüfungsordnung des Studiengangs „strategisches Nachhaltigkeitsmanagement“ (M.A.) genannten Zulassungsvoraussetzungen erfüllen.

(4) Das ZENO ist von der HNEE mit der organisatorischen und finanziellen Abwicklung der Zertifikatskurse und des Studiengangs beauftragt.

(5) Wir behalten uns vor, die Anzahl der Teilnehmer\*innen an den Kursen einschließlich der immatrikulierten Studierenden des Studiengangs auf 25 Personen zu begrenzen.

(6) Die HNEE behält sich vor Zertifikatskurse bis zu 2 Wochen vor Beginn aus wichtigen Gründen auch nach erfolgter Anmeldebestätigung abzusagen. Wichtige Gründe sind eine zu geringe Zahl von Teilnehmenden (5 Teilnehmer\*innen einschließlich) und ein krankheitsbedingter Ausfall von Dozent\*innen. Über eine Rückerstattung von bereits entrichteten Kursgebühren hinaus sind weitere Ansprüche gegenüber der HNEE ausgeschlossen.

### 2. Teilnahmevoraussetzungen

(1) Aus fachlichen Gründen wird eine einschlägige Berufserfahrung empfohlen.

(2) Für die erfolgreiche Teilnahme an den Zertifikatskursen ist der ungehinderte Zugang zu einem PC mit Internetanschluss (Empfehlung DSL) erforderlich, um an dem hochschuleigenen Intranet und der Online-Lernplattform teilnehmen zu können.

(3) Eine Teilnahmebescheinigung wird nur dann ausgestellt, wenn 90% der Gesamtstundenzahl der Weiterbildungsveranstaltung belegt wurden. Für ein Zertifikat ist die Erbringung des Leistungsnachweises erforderlich.

### 3. Durchführung der Zertifikatskurse und Leistungen

(1) Die Durchführung der Lehre und von Leistungstests richtet sich nach den Regelungen der Studien- und Prüfungsordnung des Studiengangs „Strategisches Nachhaltigkeitsmanagement“.

(2) Die Leistungen der Zertifikatskurse beinhalten:

- die Bereitstellung von Studienmaterialien,
- die Organisation der Präsenzzeiten,
- die Beratung und Begleitung durch Dozenten\*innen,
- die Bereitstellung einer internetgestützten Online-Lernplattform und deren Support,
- die Durchführung kursbegleitender Leistungstests.

(3) Die HNEE behält sich vor, in Ausnahmefällen Ersatzdozent\*innen einzusetzen. Aus organisatorischen Gründen können geringfügige Veränderungen der Veranstaltungszeit erforderlich werden bzw. ein Wechsel des angegebenen Veranstaltungsortes. In diesen Fällen werden die Teilnehmer\*innen informiert.

(4) Zertifikatssteilnehmer\*innen können in jedem Kurs einen Leistungstest ablegen.

(5) Die HNEE stellt zum Ende des Kurses ein Zertifikat mit einer detaillierten Teilnahme- und Leistungsbescheinigung aus. Teilnehmer\*innen, die die Leistungstests nicht bestehen, erhalten eine einfache Teilnahmebescheinigung.

(6) Die Leistungsbescheinigung wird bei einer Immatrikulation in den Studiengang „Strategisches Nachhaltigkeitsmanagement“ für das entsprechende Modul angerechnet.

### 4. Kursgebühren

(1) Für die Teilnahme ist pro Zertifikatskurs eine Gebühr zu entrichten. Diese richtet sich nach den Regelungen in der Gebührensatzung der HNEE in ihrer aktuellen Fassung (derzeit vom 5. November 2013).

(2) Für die Module 1, 2, 4, 5, 6, 7 fallen Gebühren in Höhe von 1.547 € incl. MwSt. pro Modul an, für das Modul 3, welches sich über drei Semester erstreckt, belaufen sich die Teilnahmegebühren auf 2.499 € incl. MwSt.

(3) Die Studiengebühr ist nach Rechnungstellung durch das ZENO e.V. innerhalb der hierbei festgesetzten Frist zu entrichten.

(4) In den Studiengebühren sind nicht enthalten: Die Kosten für zusätzliche Arbeitsmittel, die Kosten für Telefon, Internet, Porto und Datenübertragung, die Kosten für Fahrten, Unterkunft und Verpflegung bei der Teilnahme an Präsenzveranstaltungen.

(5) Bereits geleistete Gebühren für Zertifikatskurse werden bei einer Immatrikulation in den Studiengang „Strategisches Nachhaltigkeitsmanagement“ vollständig auf die Studiengebühren angerechnet.

### 5. Rücktritt

(1) Der Teilnehmer/die Teilnehmerin kann bis einen Tag vor Kursbeginn ohne Angabe von Gründen, jedoch nur in schriftlicher Form den Vertrag kündigen.

(2) Bei einem vorzeitigen Abbruch des Zertifikatskurses kann auf Antrag des Teilnehmers/der Teilnehmerin eine Erstattung von Gebühren erfolgen:

- Bei einer Stornierung der Anmeldung zu einem Zertifikatskurs bis zwei Wochen vor Kursbeginn wird die Gebühr/das Entgelt erstattet. Bereits verwendete Studienunterlagen werden mit 50,00 Euro berechnet.
- Bei Abbruch eines Moduls ab zwei Wochen vor der ersten Präsenzveranstaltung werden 50% der Kursgebühr/des Kursentgelts erstattet.
- Wird ein abgebrochener Zertifikatskurs zu einem späteren Zeitpunkt wiederholt, wird bei der Wiederholung die volle Gebühr/das volle Entgelt in Rechnung gestellt. Bereits entrichtete Gebühren/Entgelte bei einem vorherigen Kursabbruch werden nicht verrechnet.

### 6. Datenschutzhinweis

(1) Ihre Daten werden entsprechend der Vorgaben des Brandenburgischen Datenschutzgesetzes (BbgDSG) erhoben, gespeichert und zur Durchführung des von Ihnen gewählten Studiums bzw. Weiterbildungsangebots an der HNEE genutzt.

(2) Die HNEE gewährleistet, dass innerhalb eines Zertifikatskurses ausgetauschte persönliche und firmenbezogene Daten vertraulich behandelt werden und Dritten nicht zugänglich sind.

(3) Sie verpflichten sich, Daten aus den Zertifikatskursen (Unterrichtsmaterial, Arbeitsergebnisse, persönliche und organisationsbezogene Daten der Teilnehmer\*innen) streng vertraulich zu behandeln, nicht zu verwenden und nicht an Dritte weiterzugeben.

(4) Sie verpflichten sich, im Rahmen der Zertifikatskurse und bei der Nutzung der Lernplattform die Bestimmungen des Urheberrechts einzuhalten.

(5) Um die Lernbetreuung der Teilnehmer\*innen zu gewährleisten, können die Log-In Zeitpunkte für die Online-Lernplattform ausgewertet und den Lehrenden zur Verfügung gestellt werden.

### Haftungsausschluss

(1) Zertifikatssteilnehmende haben an der HNEE keinen Studierendenstatus. Sie sind nicht unfallversichert. Die HNE Eberswalde übernimmt keine Haftung für Personen-, Sach- oder Vermögensschäden, sofern nicht Mitarbeiter\*innen der HNEE vorsätzlich oder grob fahrlässig gehandelt haben.

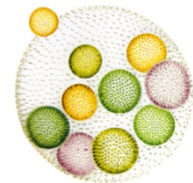
(2) Bei Streitigkeit, die sich aus dem Vertrag zur Teilnahme an Zertifikatskursen und am Zertifikatsprogramm ergeben, ist der Gerichtsstand Eberswalde.



Zentrum für Nachhaltige Oekonomie e.V.  
Schicklerstr.5  
16225 Eberswalde



**Anmeldung für Zertifikatskurse  
im Rahmen des Masterstudiengangs  
„Strategisches Nachhaltigkeitsmanagement“ (M.A.)  
an der Hochschule für nachhaltige Entwicklung Eberswalde**



### Angaben zur Person

Anrede  
Familiennamen **Vorname**  
Geburtsdatum  
Geschlecht  
Staatsangehörigkeit  
Privatanschrift

Arbeitgeber (optional) \_\_\_\_\_  
Funktion/Position \_\_\_\_\_  
(optional)  
Firmenanschrift \_\_\_\_\_  
(optional)

Rechnungsanschrift **privat** **Arbeitgeber**

### Vertrag zur Teilnahme an Zertifikatskursen und am Zertifikatsprogramm

- Anmeldung zur Teilnahme an Zertifikatskursen  
 Anmeldung zur Teilnahme am Zertifikatsprogramm

#### Vom Studiengang auszufüllen

-10% Frühbucherrabatt

Frühbucherrabatt wird gewährt, wenn der Vertrag wie folgt eingeht:  
- zur Anmeldung ins Wintersemester bis 30. Juni  
- zur Anmeldung ins Sommersemester bis 31. Dezember

für das Sommersemester \_\_\_\_\_ bzw. Wintersemester \_\_\_\_\_ .

Hiermit melde ich mich verbindlich zur Teilnahme an den umseitig genannten Zertifikatskursen des Weiterbildungsangebots „Strategisches Nachhaltigkeitsmanagement“ an. Ziel der berufsbegleitenden Zertifikatskurse ist die Erlangung eines Zertifikats mit einer detaillierten Teilnahme- und Leistungsbescheinigung. Die Zertifikatskurse werden von der Hochschule für nachhaltige Entwicklung Eberswalde – HNEE – im Rahmen des berufsbegleitenden Studiengangs „Strategisches Nachhaltigkeitsmanagement“ (M.A.) angeboten und durchgeführt. Vertragspartner ist das in der wissenschaftlichen Weiterbildung ausgewiesene Zentrum für nachhaltige Oekonomie e.V. (ZENO), ein An-Institut der HNEE.

#### Anmeldung und Anmeldefrist

Die Anmeldung erfolgt bis zum 31.8. für das Wintersemester und zum 28.2. für das Sommersemester. Die Anmeldung erfolgt nach Rücksprache mit der Studiengangsleitung des „Strategischen Nachhaltigkeitsmanagements“ (nachhaltigkeitsmanagement@hnee.de) beim Zentrum für nachhaltige Oekonomie e.V. (ZENO).

#### Zugangsvoraussetzungen

Fachlich wird eine einschlägige Berufserfahrung empfohlen.  
PC und Internetzugang sind für die Mitarbeit in den Online-Arbeitsphasen erforderlich.

## Anmeldung für die Zertifikatskurse

Bitte gewünschte Kurse ankreuzen.

<input type="checkbox"/> M 1 (Sommersemester) <b>Kartierung von Nachhaltigkeit – Wissen greifbar machen</b> 5 Präsenztage in 3 Präsenzphasen <b>Gebühr: 1.547 €* </b>	<input type="checkbox"/> M 2 (Sommersemester) <b>Nachhaltigkeitspositionierung im Berufsalltag – Chancen und Herausforderungen</b> 5 Präsenztage in 3 Präsenzphasen <b>Gebühr: 1.547 €* </b>
<input type="checkbox"/> M 3 (Sommersemester; fortlaufend über drei Semester) <b>Nachhaltigkeitsprojekt</b> a) Projektdefinition: Sommersemester: 2,5 Präsenztage in 2 Präsenzphasen b) Managementplan: Wintersemester: 2 Präsenztage in 3 Präsenzphasen c) Prozessmanagement und Umsetzung: Sommersemester: 2 Präsenztage in 2 Präsenzphasen <b>Gebühr: 2.499 €* </b>	
<input type="checkbox"/> M 4 (Wintersemester) <b>Konzeption einer Nachhaltigkeitsstrategie – Marktchancen und Innovationspotenziale erkennen</b> 5 Präsenztage in 3 Präsenzphasen <b>Gebühr: 1.547 €* </b>	<input type="checkbox"/> M 5 (Wintersemester) <b>Umsetzung einer Nachhaltigkeitsstrategie – Managementinstrumente für die Berufspraxis</b> 3 Präsenztage in 3 Präsenzphasen <b>Gebühr: 1.547 €* </b>
<input type="checkbox"/> M 6 (Sommersemester) <b>Prozesskompetenz – den Wandel zur Nachhaltigkeit systemisch (beg-)leiten</b> 5 Präsenztage in 3 Präsenzphasen <b>Gebühr: 1.547 €* </b>	<input type="checkbox"/> M 7 (Sommersemester) <b>Strategisches Nachhaltigkeitsmanagement im Kontext – Orientierung, Strategieentwicklung und Umsetzung</b> 4 Präsenztage in 2 Präsenzphasen <b>Gebühr: 1.547 €* </b>

**Anmeldung zum Zertifikatsprogramm „Nachhaltigkeit in Organisationen: Orientierung – Strategieentwicklung – Umsetzung“ (M1, M2, M4, M5, M6)**

**Gebühr: 7.128 Euro €\***

\*Alle Preise gelten mit Stand Dez. 2014 für das Sommersemester 2015 einschließlich Mehrwertsteuer. Die Preise können sich zu einem späteren Zeitpunkt ändern. Änderungen im Programm behalten wir uns vor.

## Unterschriften

Hiermit versichere ich die Richtigkeit und Vollständigkeit meiner Angaben. Die allgemeinen Geschäftsbedingungen erkenne ich als Grundlage meiner Anmeldung an.

\_\_\_\_\_  
 Unterschrift Teilnehmer\*in

\_\_\_\_\_  
 Unterschrift des ZENO e.V., vertreten durch zwei Mitglieder des Vorstands

## Allgemeine Geschäftsbedingungen

### 1. Anmeldung

(1) Im Rahmen des Studiengangs „Strategisches Nachhaltigkeitsmanagement“ an der Hochschule für nachhaltige Entwicklung Eberswalde (FH) – HNEE – können Zertifikatssteilnehmer\*innen einzelne Lehrmodule als Zertifikatskurse der beruflichen Qualifizierung belegen. Hierfür bedarf es

- a) einer Anmeldung bei der Studiengangsleitung [nachhaltigkeitsmanagement@hnee.de](mailto:nachhaltigkeitsmanagement@hnee.de) sowie
- b) des Vertragsabschlusses mit dem ZENO als Vertragspartner.

(2) Anträge auf Teilnahme müssen in der Regel bis zwei Wochen vor Modulbeginn beim Studiengangsleiter und dem ZENO vorliegen.

(3) Zertifikatssteilnehmer\*innen müssen **nicht** die in der Studien- und Prüfungsordnung des Studiengangs „strategisches Nachhaltigkeitsmanagement“ (M.A.) genannten Zulassungsvoraussetzungen erfüllen.

(4) Das ZENO ist von der HNEE mit der organisatorischen und finanziellen Abwicklung der Zertifikatskurse und des Studiengangs beauftragt.

(5) Wir behalten uns vor, die Anzahl der Teilnehmer\*innen an den Kursen einschließlich der immatrikulierten Studierenden des Studiengangs auf 25 Personen zu begrenzen.

(6) Die HNEE behält sich vor Zertifikatskurse bis zu 2 Wochen vor Beginn aus wichtigen Gründen auch nach erfolgter Anmeldebestätigung abzusagen. Wichtige Gründe sind eine zu geringe Zahl von Teilnehmenden (5 Teilnehmer\*innen einschließlich) und ein krankheitsbedingter Ausfall von Dozent\*innen. Über eine Rückerstattung von bereits entrichteten Kursgebühren hinaus sind weitere Ansprüche gegenüber der HNEE ausgeschlossen.

### 2. Teilnahmevoraussetzungen

(1) Aus fachlichen Gründen wird eine einschlägige Berufserfahrung empfohlen.

(2) Für die erfolgreiche Teilnahme an den Zertifikatskursen ist der ungehinderte Zugang zu einem PC mit Internetanschluss (Empfehlung DSL) erforderlich, um an dem hochschuleigenen Intranet und der Online-Lernplattform teilnehmen zu können.

(3) Eine Teilnahmebescheinigung wird nur dann ausgestellt, wenn 90% der Gesamtstundenzahl der Weiterbildungsveranstaltung belegt wurden. Für ein Zertifikat ist die Erbringung des Leistungsnachweises erforderlich.

### 3. Durchführung der Zertifikatskurse und Leistungen

(1) Die Durchführung der Lehre und von Leistungstests richtet sich nach den Regelungen der Studien- und Prüfungsordnung des Studiengangs „Strategisches Nachhaltigkeitsmanagement“.

(2) Die Leistungen der Zertifikatskurse beinhalten:

- die Bereitstellung von Studienmaterialien,
- die Organisation der Präsenzzeiten,
- die Beratung und Begleitung durch Dozenten\*innen,
- die Bereitstellung einer internetgestützten Online-Lernplattform und deren Support,
- die Durchführung kursbegleitender Leistungstests.

(3) Die HNEE behält sich vor, in Ausnahmefällen Ersatzdozent\*innen einzusetzen. Aus organisatorischen Gründen können geringfügige Veränderungen der Veranstaltungszeit erforderlich werden bzw. ein Wechsel des angegebenen Veranstaltungsortes. In diesen Fällen werden die Teilnehmer\*innen informiert.

(4) Zertifikatssteilnehmer\*innen können in jedem Kurs einen Leistungstest ablegen.

(5) Die HNEE stellt zum Ende des Kurses ein Zertifikat mit einer detaillierten Teilnahme- und Leistungsbescheinigung aus. Teilnehmer\*innen, die die Leistungstests nicht bestehen, erhalten eine einfache Teilnahmebescheinigung.

(6) Die Leistungsbescheinigung wird bei einer Immatrikulation in den Studiengang „Strategisches Nachhaltigkeitsmanagement“ für das entsprechende Modul angerechnet.

### 4. Kursgebühren

(1) Für die Teilnahme ist pro Zertifikatskurs eine Gebühr zu entrichten. Diese richtet sich nach den Regelungen in der Gebührensatzung der HNEE in ihrer aktuellen Fassung (derzeit vom 5. November 2013).

(2) Für die Module 1, 2, 4, 5, 6, 7 fallen Gebühren in Höhe von 1.547 € incl. MwSt. pro Modul an, für das Modul 3, welches sich über drei Semester erstreckt, belaufen sich die Teilnahmegebühren auf 2.499 € incl. MwSt.

(3) Die Studiengebühr ist nach Rechnungstellung durch das ZENO e.V. innerhalb der hierbei festgesetzten Frist zu entrichten.

(4) In den Studiengebühren sind nicht enthalten: Die Kosten für zusätzliche Arbeitsmittel, die Kosten für Telefon, Internet, Porto und Datenübertragung, die Kosten für Fahrten, Unterkunft und Verpflegung bei der Teilnahme an Präsenzveranstaltungen.

(5) Bereits geleistete Gebühren für Zertifikatskurse werden bei einer Immatrikulation in den Studiengang „Strategisches Nachhaltigkeitsmanagement“ vollständig auf die Studiengebühren angerechnet.

### 5. Rücktritt

(1) Der Teilnehmer/die Teilnehmerin kann bis einen Tag vor Kursbeginn ohne Angabe von Gründen, jedoch nur in schriftlicher Form den Vertrag kündigen.

(2) Bei einem vorzeitigen Abbruch des Zertifikatskurses kann auf Antrag des Teilnehmers/der Teilnehmerin eine Erstattung von Gebühren erfolgen:

- Bei einer Stornierung der Anmeldung zu einem Zertifikatskurs bis zwei Wochen vor Kursbeginn wird die Gebühr/das Entgelt erstattet. Bereits verwendete Studienunterlagen werden mit 50,00 Euro berechnet.
- Bei Abbruch eines Moduls ab zwei Wochen vor der ersten Präsenzveranstaltung werden 50% der Kursgebühr/des Kursentgelts erstattet.
- Wird ein abgebrochener Zertifikatskurs zu einem späteren Zeitpunkt wiederholt, wird bei der Wiederholung die volle Gebühr/das volle Entgelt in Rechnung gestellt. Bereits entrichtete Gebühren/Entgelte bei einem vorherigen Kursabbruch werden nicht verrechnet.

### 6. Datenschutzhinweis

(1) Ihre Daten werden entsprechend der Vorgaben des Brandenburgischen Datenschutzgesetzes (BbgDSG) erhoben, gespeichert und zur Durchführung des von Ihnen gewählten Studiums bzw. Weiterbildungsangebots an der HNEE genutzt.

(2) Die HNEE gewährleistet, dass innerhalb eines Zertifikatskurses ausgetauschte persönliche und firmenbezogene Daten vertraulich behandelt werden und Dritten nicht zugänglich sind.

(3) Sie verpflichten sich, Daten aus den Zertifikatskursen (Unterrichtsmaterial, Arbeitsergebnisse, persönliche und organisationsbezogene Daten der Teilnehmer\*innen) streng vertraulich zu behandeln, nicht zu verwenden und nicht an Dritte weiterzugeben.

(4) Sie verpflichten sich, im Rahmen der Zertifikatskurse und bei der Nutzung der Lernplattform die Bestimmungen des Urheberrechts einzuhalten.

(5) Um die Lernbetreuung der Teilnehmer\*innen zu gewährleisten, können die Log-In Zeitpunkte für die Online-Lernplattform ausgewertet und den Lehrenden zur Verfügung gestellt werden.

### Haftungsausschluss

(1) Zertifikatssteilnehmende haben an der HNEE keinen Studierendenstatus. Sie sind nicht unfallversichert. Die HNE Eberswalde übernimmt keine Haftung für Personen-, Sach- oder Vermögensschäden, sofern nicht Mitarbeiter\*innen der HNEE vorsätzlich oder grob fahrlässig gehandelt haben.

(2) Bei Streitigkeit, die sich aus dem Vertrag zur Teilnahme an Zertifikatskursen und am Zertifikatsprogramm ergeben, ist der Gerichtsstand Eberswalde.